

- Zone Omogenee -

A - centro storico-artistico o di particolare pregio ambientale

- sottosezione A1: tessuti urbani con rilevanti tracce dell'originario impianto storico-urbanistico e architettonico - nuclei edificati monumentali di elevato valore storico-artistico - Limite zona A1.
- sottosezione A2: tessuti alterati e/o non riconoscibili a livello edilizio e/o infrastrutturale riconducibili ai dati del comma 5 dell'art. 52 - Limite zona A2.

B - completamento residenziale

- sottosezione B1: espansione completa sino agli anni cinquanta.
- sottosezione B2: espansioni da completare e/o riqualificare.

C - Espansione residenziale

- sottosezione C1 - "1,2...n": espansioni pianificate (piani di lottizzazione attuali o in corso di attuazione).
- sottosezione C2 - "1,2...n": edificio spontaneo (interventi ante "legge ponte" - insediamenti abusivi).
- sottosezione C3 - "1,2...n": espansioni in programma.

D - Industriali, artigianali e commerciali

- sottosezione D1: grandi aree industriali.
- sottosezione D2: insediamenti produttivi commerciali, artigianali, industriali.
- sottosezione D3: grandi centri commerciali.
- sottosezione D4: aree estrattive di prima categoria.
- sottosezione D5: aree estrattive di seconda categoria.

E - Agricole

- sottosezione E1: aree caratterizzate da una produzione agricola tipica e specializzata.
- sottosezione E2: aree di primaria importanza per la funzione agricolo-produttiva, anche in relazione all'estensione, composizione e localizzazione dei terreni.
- sottosezione E3: aree caratterizzate da un elevato frangimento fondiario, contemporaneamente utilizzabili per scopi agricoli-produttivi e per scopi residenziali.
- sottosezione E4: aree caratterizzate dalla presenza di presistenze insediative, utilizzabili per l'organizzazione di centri rurali.
- sottosezione E5: aree marginali per attività agricole nelle quali viene ravvivata l'esigenza di garantire condizioni adeguate di stabilità ambientale.

F - Turistiche

- sottosezione F1: insediamenti turistici pianificati.
- sottosezione F2: insediamenti turistici spontanei (interventi ante "legge ponte" - insediamenti abusivi).
- sottosezione F3: campeggi.
- sottosezione F4: nuove aree turistiche.

G - Servizi generali

- sottosezione G1: attrezzature di servizio.
- sottosezione G2: parchi, strutture per lo sport e il tempo libero.
- sottosezione G3: aree militari.
- sottosezione G4: infrastrutture a livello di area vasta.

H - Salvaguardia

- sottosezione H1: zona archeologica.
- sottosezione H2: zona di pregio paesaggistico.
- sottosezione H3: zone di salvaguardia ambientale.
- Area di rispetto archeologica.
- Area di rispetto paesaggistico.
- Area di rispetto beni identitari.
- Area di rispetto cimiteriale.
- Area di rispetto stradale.

S - Servizi generali

- S1: aree per l'istruzione. (colore uguale alla zona omogenea di appartenenza).
- S2: aree per attrezzature di interesse comune. (colore uguale alla zona omogenea di appartenenza).
- S3: aree per spazi pubblici attrezzati per il gioco o lo sport. (colore uguale alla zona omogenea di appartenenza).
- S4: aree per parcheggi pubblici. (colore uguale alla zona omogenea di appartenenza).

COMUNE DI TRINITA' D'AGULTU E VIGNOLA
PROVINCIA DI OLBIA - TEMPIO

PIANO URBANISTICO COMUNALE



- AMMINISTRAZIONE**
- SINDACO: SIG.RA ANNA MURETTI
 - ASSESSORE URBANISTICA RESPONSABILE L.T.C.: PING. CAMERINO CARTA
- GRUPPO DI PROGETTAZIONE CONSULENTE**
- STUDIO DEMOGRAFICO-ECONOMICO: DOTT. SERGIO SASSU
 - STUDIO GEOLOGICO: DOTTI. GIGLI, GIOVANNI TILLOCCA
 - STUDIO AGRONOMO-NATURALISTICO: DOTT. AGR. DOMENICO SORU
 - STUDIO IDROLOGICO-IDRAULICO: INTREGA S.R.L.
 - STUDIO STORICO-CULTURALE: DOTT. ING. MICHELE TERRITO
 - VALUTAZIONE INCIDENZA AMBIENTALE: DOTT. FOR. GIANLUCA SERRA
 - VALUTAZIONE AMBIENTALE E STRATEGICA: DOTT. SSA AGR. GIULIA URSUCCI
 - PIANO DI UTILIZZO DEI LITORALI: UFFICIO TECNICO COMUNALE
 - CARTOGRAFIA: DOTT. AGR. GIOVANNI DETTORI

ALLEGATO: **ASSETTO INSEDIATIVO**
PROGETTO PIANIFICAZIONE URBANISTICA
FRAZIONI PADULEDDA - LA SCALITTA

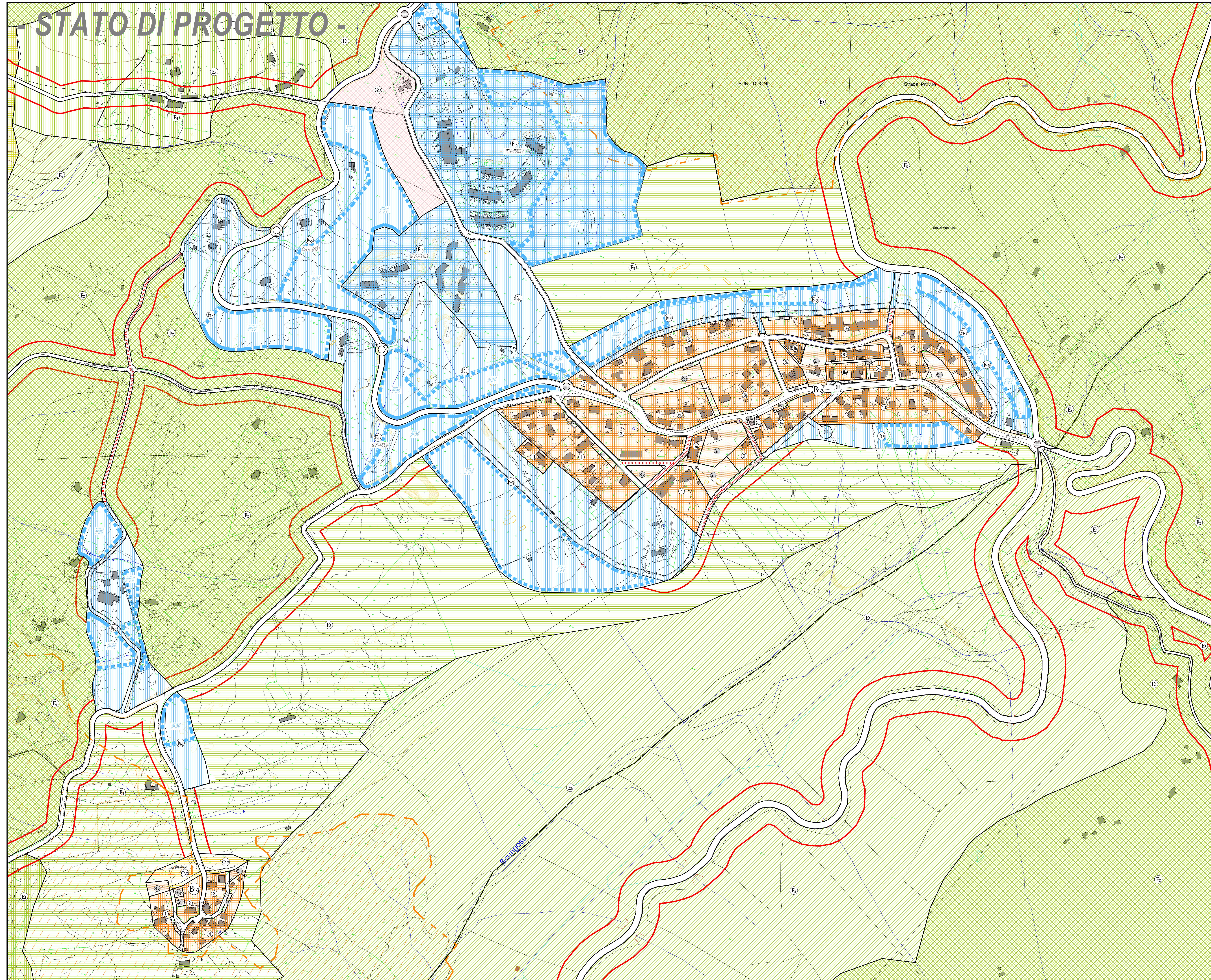
APPROVAZIONI

AGGIORNAMENTO: **LUGLIO 2014**

FO. TAV: **4.3.4-R2**

SCALA: **1:2000**

- PIANO URBANISTICO COMUNALE - FRAZIONE DI PADULEDDA - LA SCALITTA - RAPPORTO 1:2.000 -



STATO DI PROGETTO -